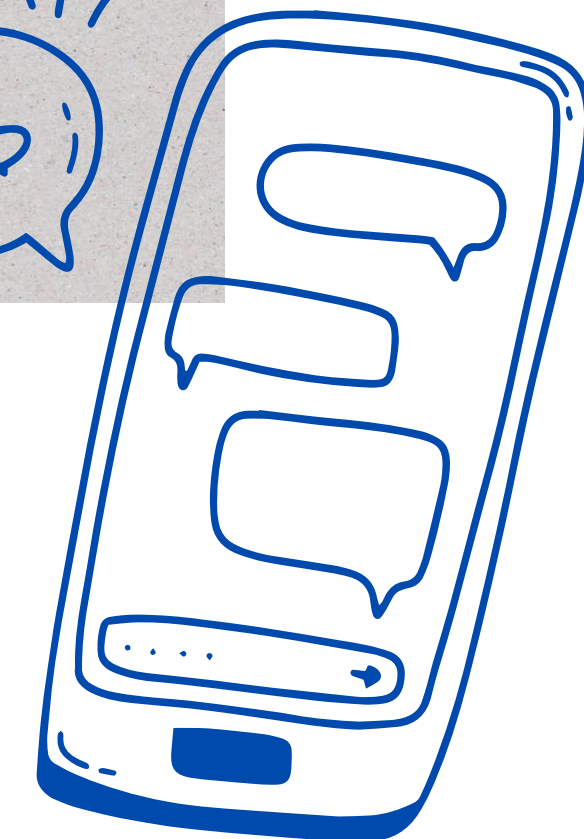


Economia Social Challenge

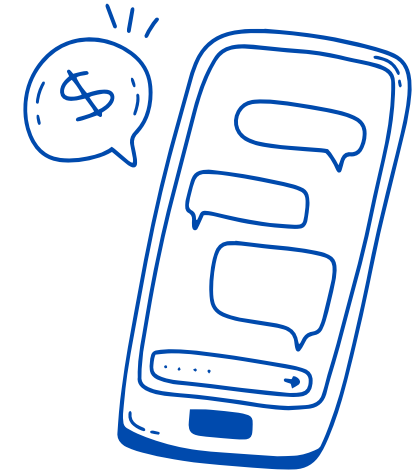


Università
degli Studi di
Messina
DIPARTIMENTO DI ECONOMIA





Cos'è l'Economia Social Challenge?



Una competizione che mette alla prova la creatività degli studenti nella comunicazione economica sui social media.

Destinatari: Studenti dal terzo al quinto anno delle scuole superiori

Con l'obiettivo di sensibilizzare sull'importanza dell'economia nel mondo digitale attraverso la creazione di contenuti per Instagram

Partecipazione in squadre, supervisionate da studenti universitari del Dipartimento di Economia





Come funziona la competizione?



Creazione di un reel o contenuto visivo per Instagram (max 60 secondi)

Invio tramite WeTransfer o email con i dati del team e del Brand Ambassador supervisore

I contenuti verranno pubblicati sulla pagina social del Dipartimento di Economia

La vittoria si basa sul numero totale di interazioni ricevute (like, commenti, condivisioni)

La premiazione finale si svolgerà presso il Dipartimento di Economia





Regole principali



**Contenuti originali, creativi e legati
all'economia**

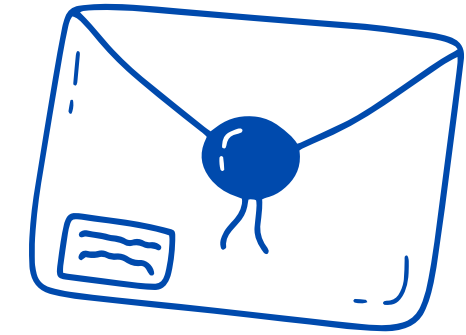
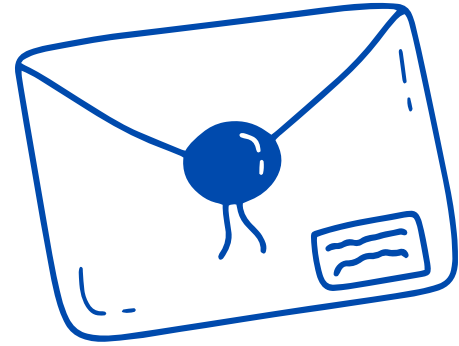
**No contenuti offensivi, discriminatori o che
violino le regole di Instagram**

**Rispettare il copyright e l'autorizzazione
all'uso delle immagini**

**Riconoscimento accademico: gli
studenti che si iscriveranno al
Dipartimento di Economia riceveranno
crediti formativi per il tirocinio
curricolare**



Come iscriversi?



- **Compilazione di un modulo fornito dal Dipartimento**
- **Firma della liberatoria per la pubblicazione delle immagini**
- **Partecipazione gratuita!**

**Per qualsiasi richiesta di chiarimento
contattare il Dipartimento di Economia:
orientamento.economia@unime.it.**

